

УСЛОВНЫЕ ОБОЗНАЧЕНИЯ

- Граница проекта планировки территории
- Кадастровые границы участков
- Красные линии утверждаемые
- Красные линии проектное предложение (не утверждаемые)
- Линия регулирования застройки
- Номер квартала

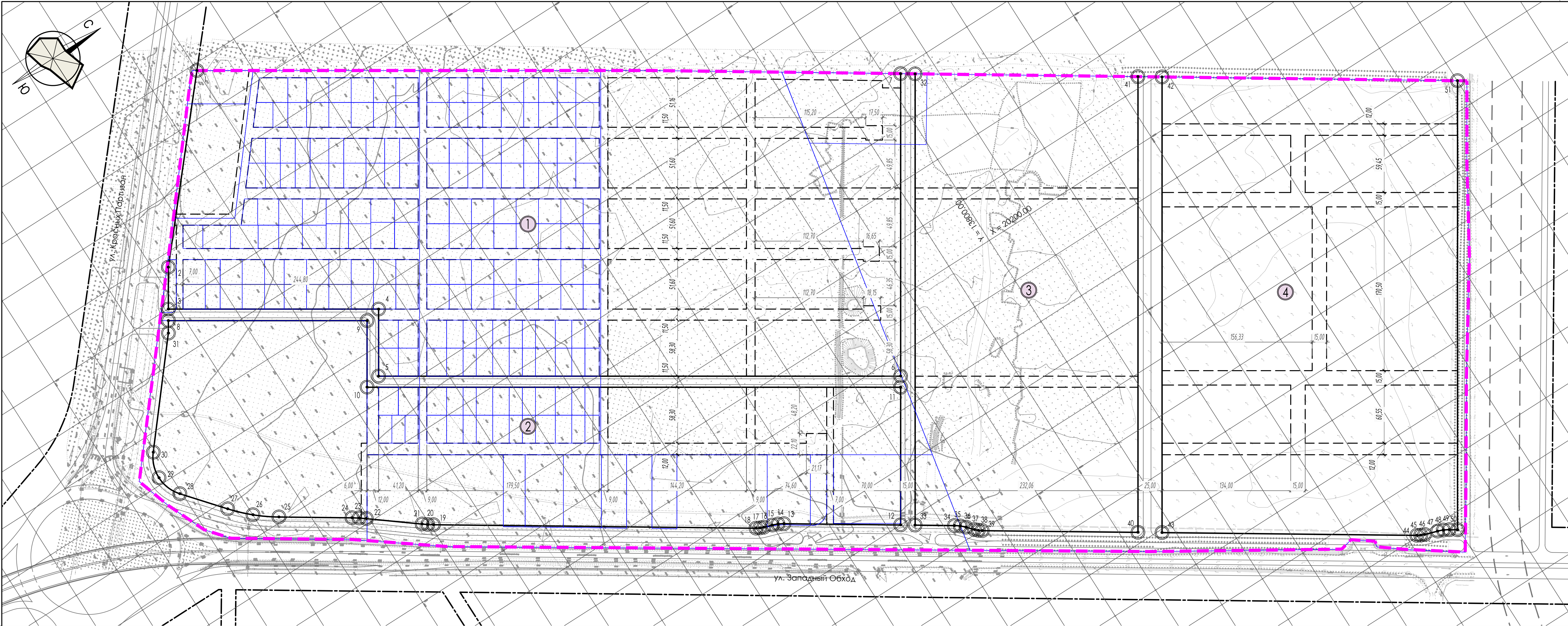
БАЛАНС ТЕРРИТОРИЙ

№№ п.п.	Наименование	Площадь, га	%
	Всего территория в границах проекта планировки (утверждаемая часть)	66.71	100
	Территория индивидуального жилищного строительства и блокированной жилой застройки	25.30	37.9
	Территория индивидуального жилищного строительства и блокированной жилой застройки с объектами народного образования (встроенные ДООУ)	7.00	10.5
	Территория среднеэтажной жилой застройки 5-8 этажей	1.27	1.9
	Территория многоэтажной жилой застройки с объектами народного образования (встроенные ДООУ)	6.74	10.1

Территория предпринимательства (максимальная высота зданий и сооружений не более 20,6 м, количество этажей не более 3-х)	13.02	19.5
Территория коммунального обслуживания	0.19	0.3
Территория размещения объектов дошкольного, начального и среднего общего образования	3.02	4.5
Территория рекреации	3.54	5.3
Подзона спорт с объектами народного образования (встроенные ДООУ)	0.84	1.3
Территория инженерной и транспортной инфраструктуры	5.79	8.7

Примечание:
Объекты федерального и регионального значения отсутствуют.

						16009 - ППТ.1		
						Проект планировки территории, прилегающей к улице Красных Партизан и Западному обходу на земельных участках в кадастровом квартале 23:43:0106012 в Прикубанском внутригородском округе города Краснодара.		
Изм.	Кол.уч.	Лист	Наок.	Подпись	Дата	Проект планировки территории. (основная утверждаемая часть)	Стодия	Лист
ГИП	Черноусов А.И.				10.16		ППТ	1
ГАП	Порцелли Е.А.				10.16			
Рук. гр.	Черноусов А.А.				10.16			
Рук. гр.	Васильевский С.А.				10.16			
Архитектор	Родионова Ю.С.				10.16	Чертеж границ зон планируемого размещения объектов капитального строительства. М 1:2000	ООО "АТЭК"	



Каталог координат поворотных точек красных линий			
№ точки	Координаты		Примечания
	X	Y	
1	19599,94	13206,95	
2	19464,73	13363,55	
3	19441,24	13400,34	
4	19625,69	13518,12	
5	19588,13	13576,95	
6	20046,19	13869,46	
7	20215,70	13604,01	
8	19434,78	13410,45	
9	19609,12	13521,78	
10	19571,82	13580,19	
11	20040,00	13879,15	

12	19962,80	14000,06	
13	19861,04	13933,51	
R=46,5	19835,59	13972,43	центр
14	19855,77	13930,53	
R=46,5	19835,59	13972,43	центр
15	19850,15	13928,26	
16	19841,45	13925,40	
R=31,5	19851,31	13895,48	центр
17	19837,64	13923,86	
R=31,5	19851,31	13895,48	центр
18	19834,07	13921,84	
19	19552,95	13737,99	
R=133,75	19626,16	13626,05	центр
20	19548,14	13734,69	
R=133,75	19626,16	13626,05	центр

21	19543,47	13731,18	
22	19497,57	13695,08	
R=171,25	19391,71	13829,69	центр
23	19491,60	13690,59	
R=171,25	19391,71	13829,69	центр
24	19485,44	13686,37	
25	19421,73	13644,70	
R=183,75	19522,30	13490,92	центр
26	19400,24	13628,27	
R=183,75	19522,30	13490,92	центр
27	19381,39	13608,85	
28	19347,84	13568,77	
R=40	19378,52	13543,09	центр
29	19338,52	13543,14	
R=40	19378,52	13543,09	центр

30	19347,78	13517,50	
31	19427,79	13421,40	
32	20228,24	13612,24	
33	19975,35	14008,27	
34	20009,68	14030,72	
R=46,5	19984,23	14069,63	центр
35	20014,52	14034,36	
R=46,5	19984,23	14069,63	центр
36	20018,85	14038,60	
37	20024,96	14045,41	
R=31,5	20048,42	14024,39	центр
38	20027,90	14048,29	
R=31,5	20048,42	14024,39	центр
39	20031,18	14050,75	
40	20166,89	14139,51	

41	20422,25	13739,60	
42	20443,15	13753,33	
43	20187,81	14153,19	
44	20409,83	14298,39	
R=31,5	20427,07	14272,03	центр
45	20413,41	14300,41	
R=31,5	20427,07	14272,03	центр
46	20417,21	14301,95	
47	20430,51	14306,33	
R=46,5	20415,96	14350,49	центр
48	20436,13	14308,60	
R=46,5	20415,96	14350,49	центр
49	20441,41	14311,58	
50	20448,66	14316,32	
51	20700,32	13922,21	

УСЛОВНЫЕ ОБОЗНАЧЕНИЯ

Граница проекта планировки территории

Кадастровые границы участков

Красные линии утверждаемые

Красные линии проектное предложение (не утверждаемые)

Линия регулирования застройки

1

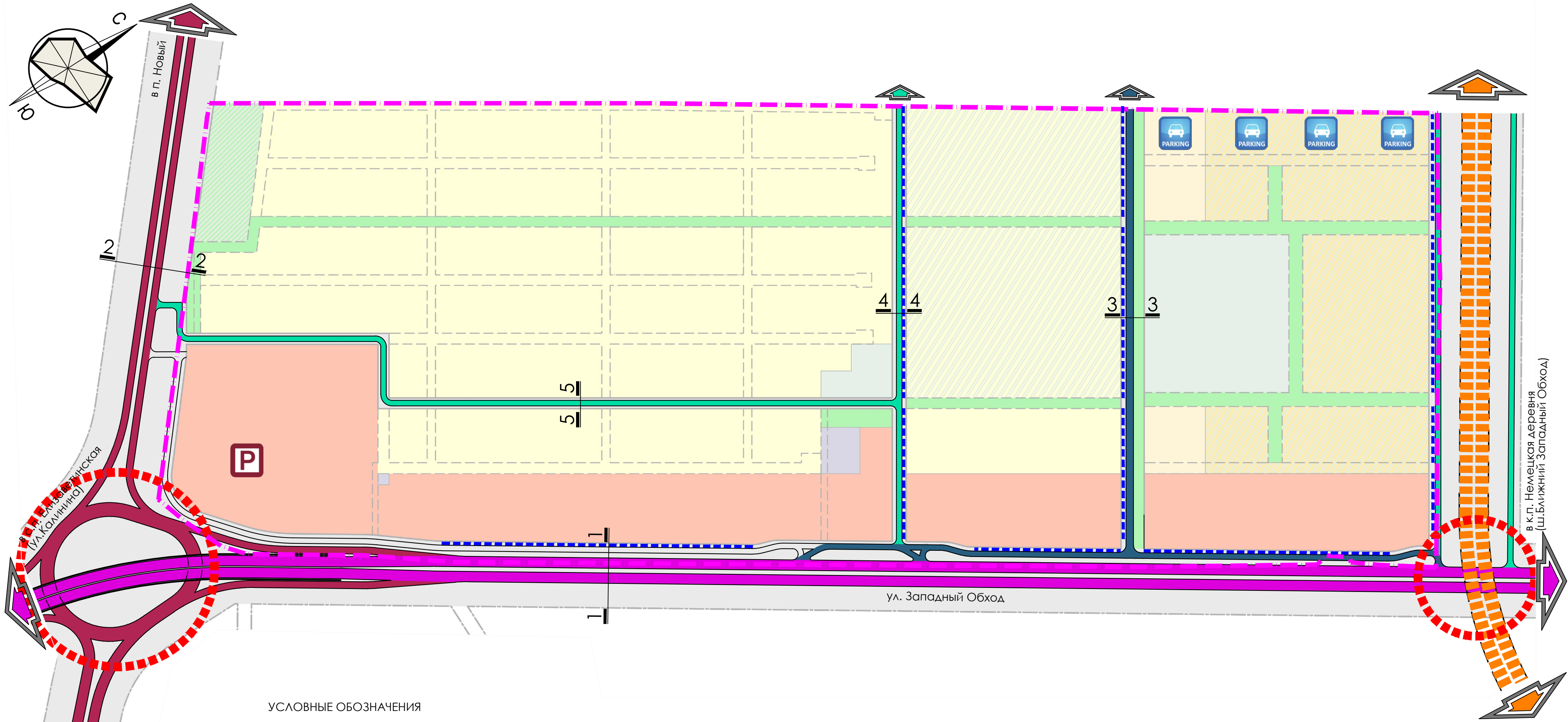
Номер квартала

1

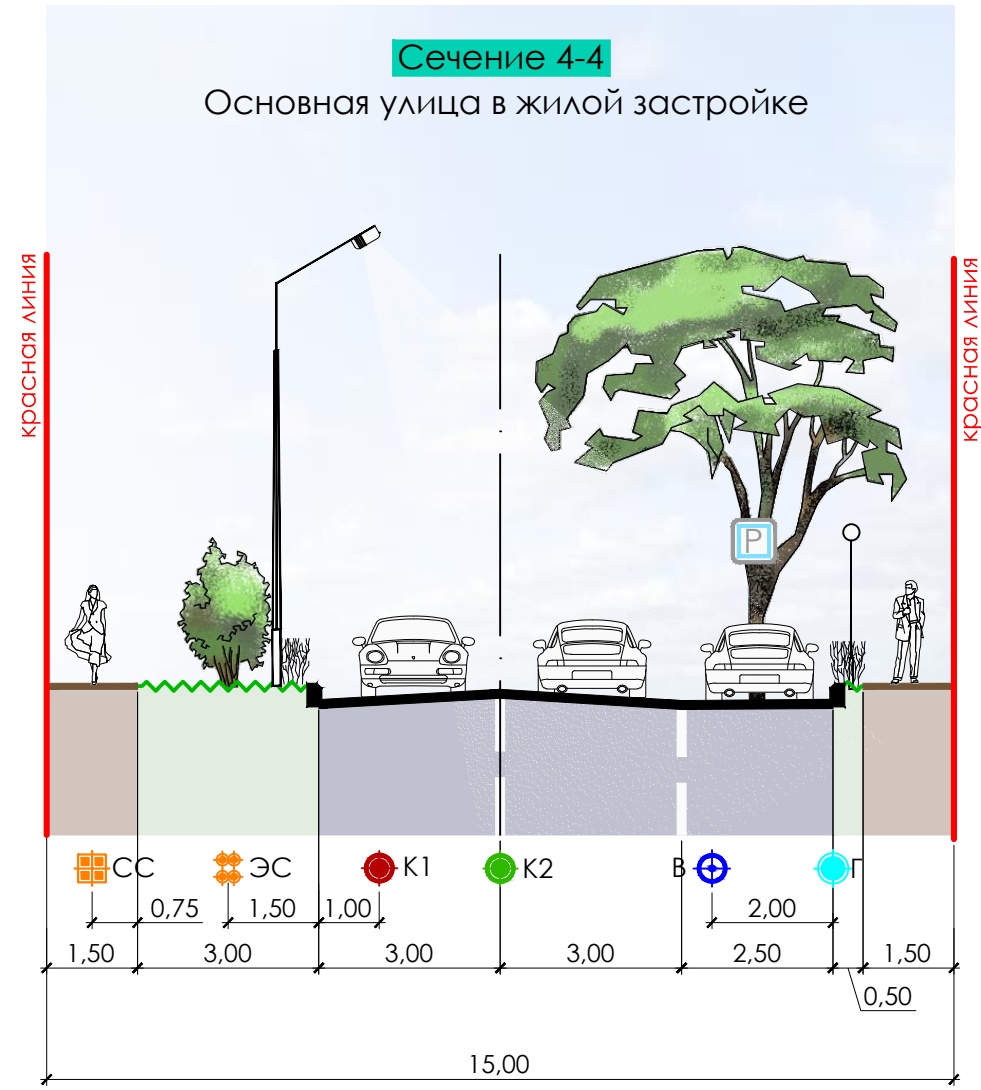
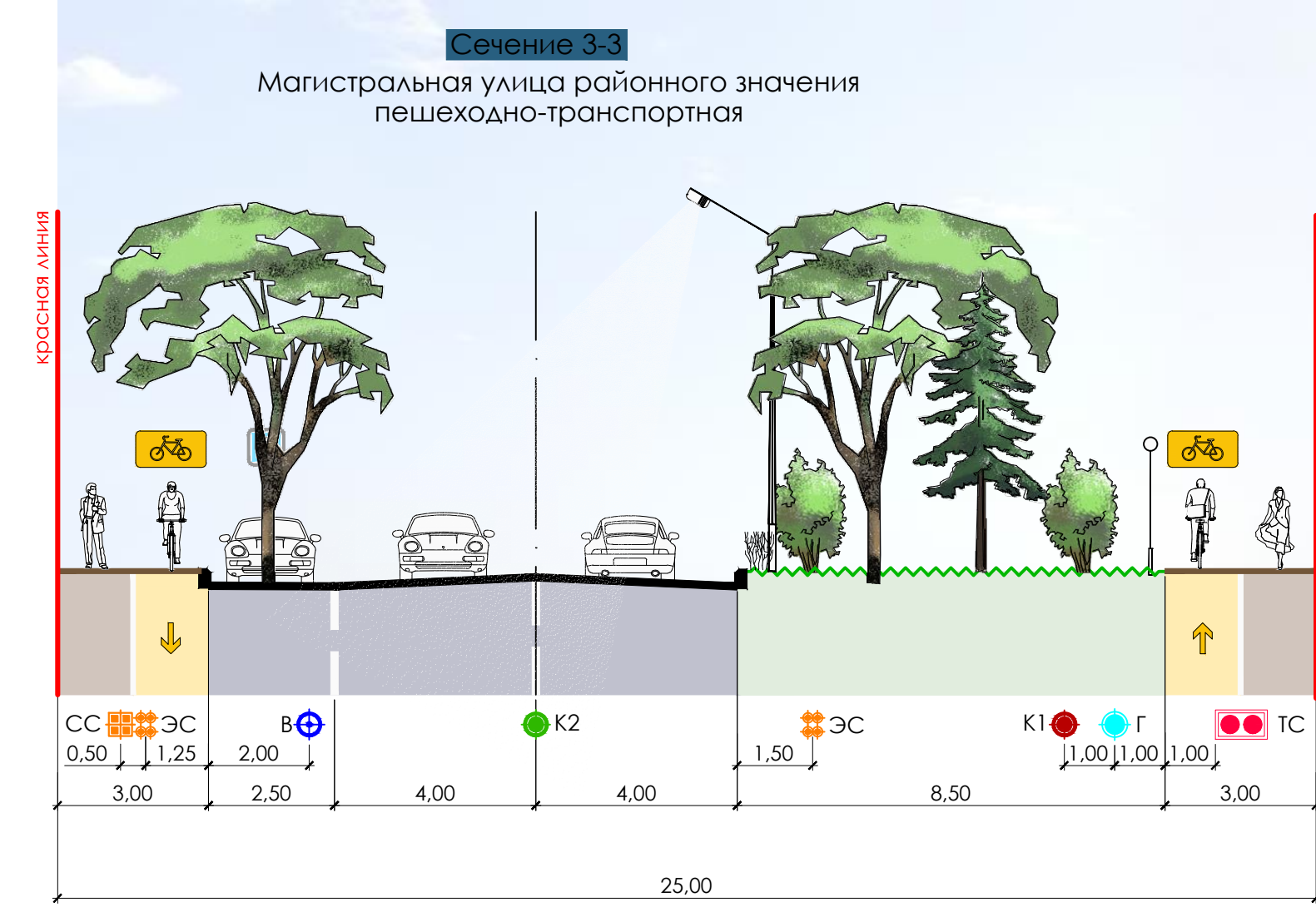
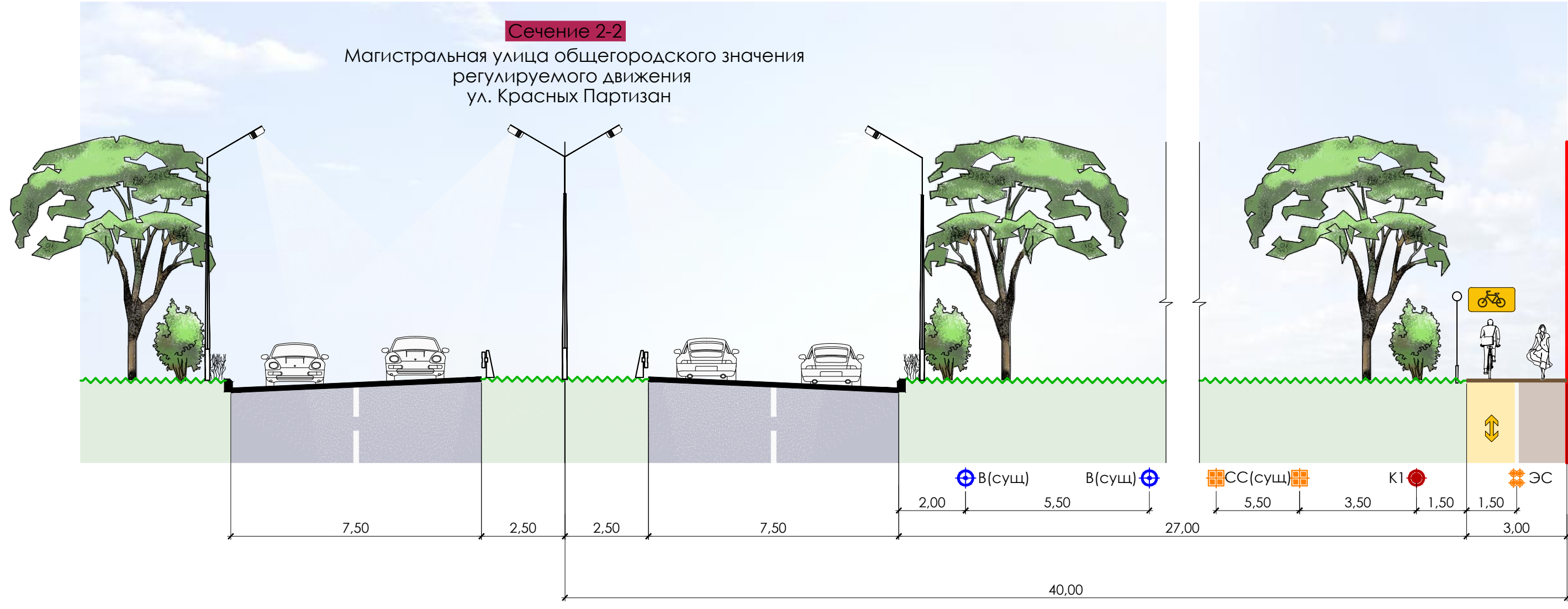
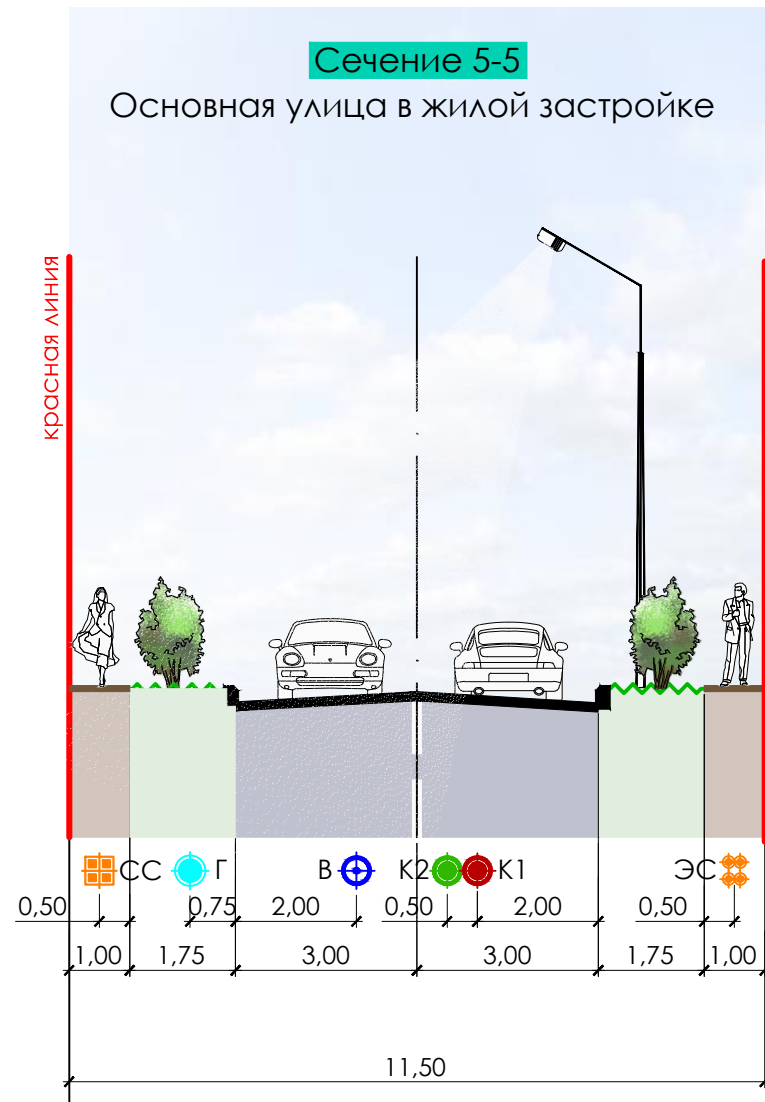
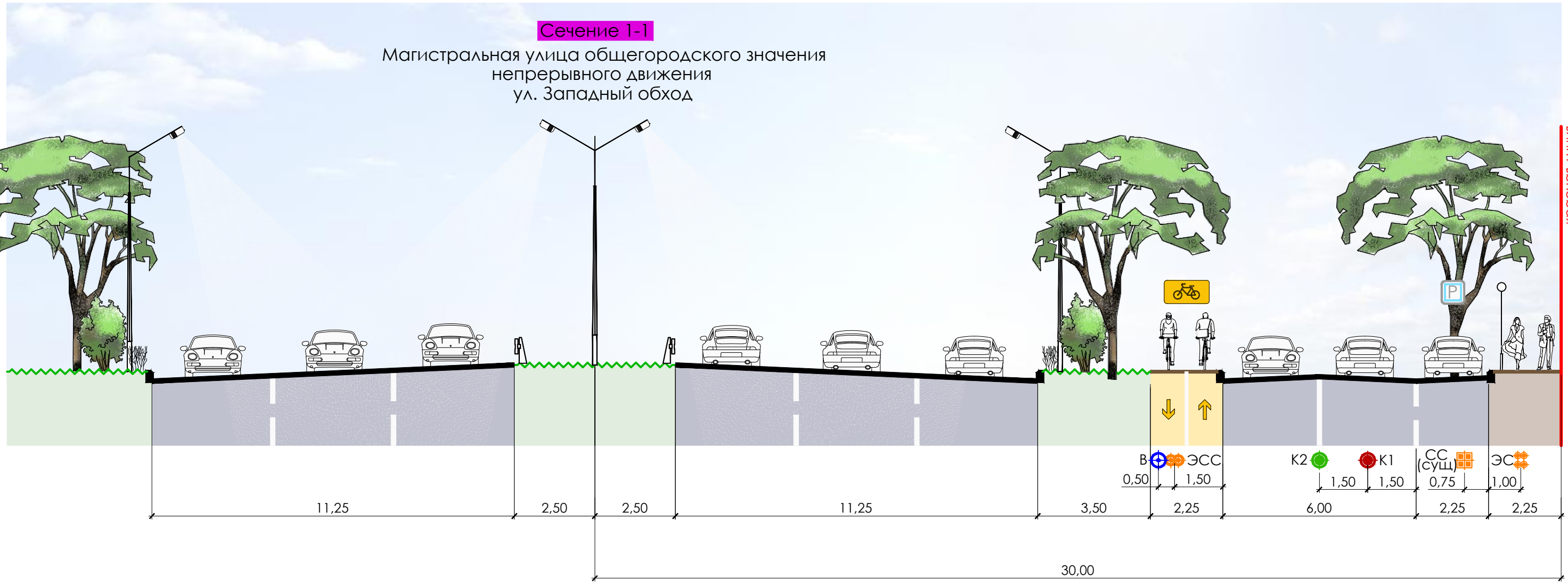
Разбивочная точка и её номер

Пимечание:
1. Система координат местная.
2. Линии застройки совпадают с красными линиями.

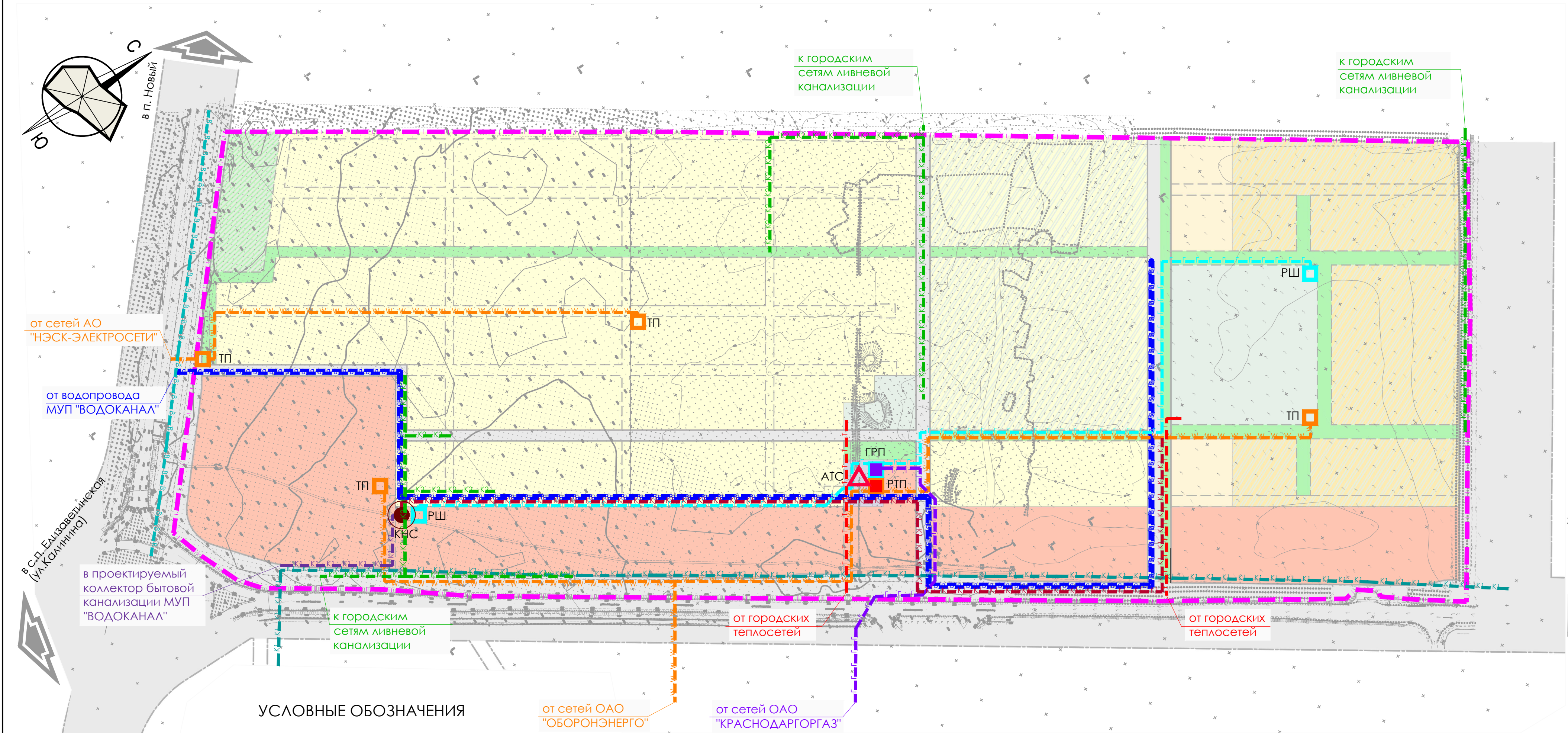
						16009 - ППТ.1		
						Проект планировки территории, прилегающей к улице Красных Партизан и Западному обходу на земельных участках в кадастровом квартале 23:43:0106012 в Прикубанском внутригородском округе города Краснодара.		
Изм.	Кол.уч.	Лист	Док.	Подпись	Дата	Проект планировки территории. (основная утверждаемая часть)	Стодия	Лист
ГИП	Чернусов А.И.				10.16		ППТ	2
ГАП	Порчеми Е.А.				10.16			
Рук. гр.	Чернусов А.А.				10.16			
Рук. гр.	Васильевский С.А.				10.16			
Архитектор	Родионова Ю.С.				10.16	Разбивочный чертеж красных линий. М 1:2000	ООО "АТЭК"	



- УСЛОВНЫЕ ОБОЗНАЧЕНИЯ
- Граница проекта планировки территории
-
- Перспективная магистральная улица общегородского значения непрерывного движения в эстакадном исполнении



16009 - ППТ.1					
Проект планировки территории, прилегающей к улице Красных Партизан и Западному обходу на земельных участках в кадастровом квартале 23:43:0106012 в Прикубанском внутригородском округе города Краснодара.					
Изм.	Кол.уч.	Лист	Индок.	Подпись	Дата
ГИП	Чернушов А.И.	10.16			
ГАП	Порчиали Е.А.	10.16			
Рук. гр.	Чернушов А.А.	10.16			
Рук. гр.	Васильевский С.А.	10.16			
Архитектор	Родченко Ю.С.	10.16			
Проект планировки территории. (основная утверждаемая часть)				Стадия	Лист
Чертеж улично-дорожной сети и объектов транспортной инфраструктуры. М 1:3000				ППТ	3
				Листов	
				ООО "АТЭ"	



УСЛОВНЫЕ ОБОЗНАЧЕНИЯ

- Граница проекта планировки территории
- Существующие магистральные сети водоснабжения
- Магистральные сети водоснабжения
- Существующие сети бытовой канализации (напорная)
- Магистральные сети бытовой канализации (напорная)
- Магистральные сети бытовой канализации
- КНС бытовой канализации
- Магистральные сети ливневой канализации
- Магистральные сети электроснабжения
- ТП
- РТП
- Магистральные сети газоснабжения среднего давления
- Магистральные сети газоснабжения высокого давления
- РШ
- ГРП
- Магистральные сети теплоснабжения
- АТС (коммуникационный шкаф)

						16009 - ППТ.1			
						Проект планировки территории, прилегающей к улице Красных Партизан и Западному обходу на земельных участках в кадастровом квартале 23:43:0106012 в Прикубанском внутригородском округе города Краснодара.			
Изм.	Кол.уч.	Лист	Ндок.	Подпись	Дата	Проект планировки территории. (основная утверждаемая часть)	Стадия	Лист	Листов
ГИП		Черноусов А.И.			10.16		ППТ	4	
ГАП		Порчелли Е.А.			10.16				
Рук. гр.		Черноусов А.А.			10.16				
Рук. гр.		Василевский С.А.			10.16				
Архитектор		Родионова Ю.С.			10.16	Чертеж инженерной инфраструктуры. М 1:3000	ООО "АТЭК"		